

Información de seguridad



Advertencia general, ¡tenga en cuenta la siguiente información!

ADVERTENCIA



¡Advertencia, riesgo de aplastamiento!



¡Advertencia, objeto afilado!



¡Advertencia de superficies calientes!



Advertencia de sustancias inflamables / Advertencia de peligro de incendio



Lea detalladamente las instrucciones de funcionamiento de su dispositivo, así como las instrucciones de seguridad adjuntas.



¡Siempre desenchufe su dispositivo de la fuente de alimentación antes de repararlo!



¡Asegúrese de usar guantes protectores adecuados!

Seguridad

Percoladora

IMPORTANTE

Estas son solo ilustraciones ejemplificables, ¡tenga siempre a mano las instrucciones de funcionamiento de su dispositivo!

Todas las instrucciones de seguridad describen en detalle los riesgos potenciales a los que se dirigen y proporcionan instrucciones precisas sobre cómo evitar lesiones, daños a la propiedad o descargas eléctricas como resultado de un manejo inadecuado. Consulte las pautas a continuación:

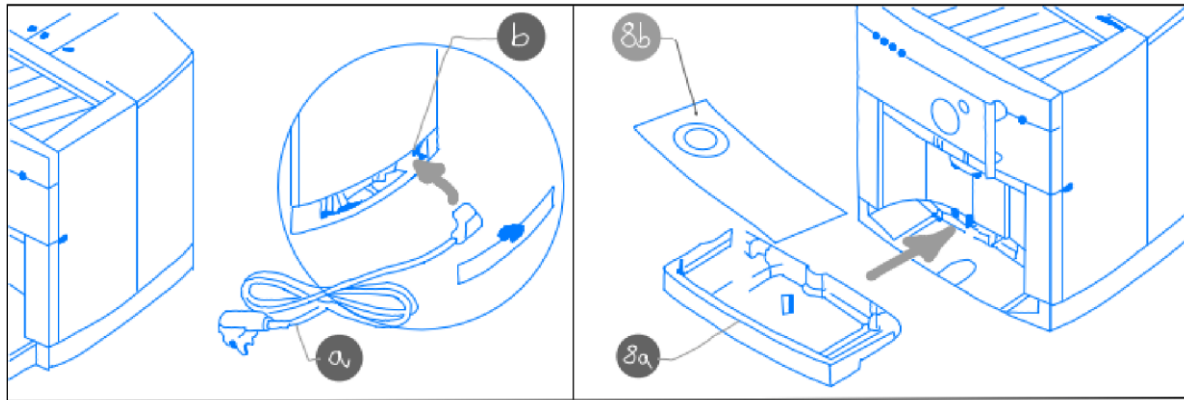
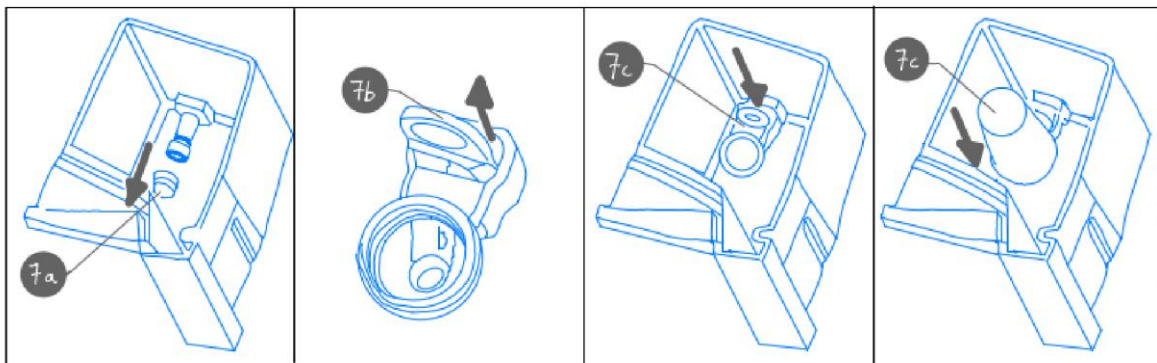
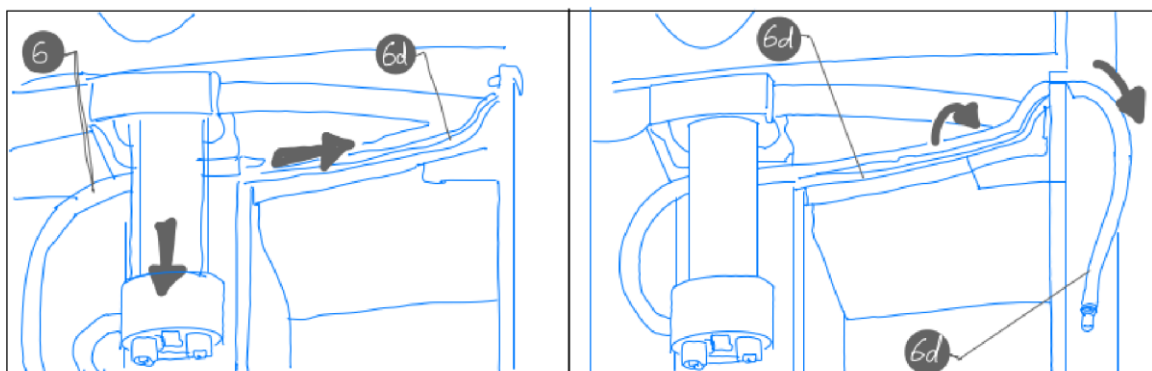


1. Desconecte el dispositivo de la fuente de alimentación antes de realizar las operaciones descritas.
2. Use guantes protectores antes de comenzar a trabajar.
3. Realice las operaciones descritas solo cuando el dispositivo esté frío.

ADVERTENCIA



- Asegúrese de desconectar el dispositivo de la fuente de alimentación antes de cualquier trabajo de instalación.
- La instalación y las reparaciones deben ser realizadas por profesionales calificados de acuerdo con las especificaciones del fabricante y las normas de seguridad locales aplicables. Por lo tanto, solo realice reparaciones o reemplazo de piezas por su cuenta si el manual del usuario lo prevé expresamente. Utilice solo piezas de repuesto certificadas, en caso de duda piezas de repuesto originales.
- Lea todas las instrucciones cuidadosamente para evitar un uso inadecuado y el riesgo de lesiones.
- No manipule accesorios y piezas de repuesto con hands.Be húmedo y cuidado con las superficies calientes: No toque las superficies calientes del aparato. Riesgo de quemaduras: Evite el contacto durante e inmediatamente después del uso. Deje que el dispositivo se enfríe por completo antes de comenzar el trabajo de reparación.
- Al instalar o mantener accesorios, siempre se deben usar guantes de trabajo adecuados.
- Los niños y las personas con capacidades físicas, sensoriales o mentales limitadas o sin suficiente experiencia y conocimientos solo deben usar el dispositivo bajo supervisión o después de instrucciones exhaustivas por parte de las personas responsables.
- Mantenga el material de embalaje fuera del alcance de los niños: Los niños pueden envolverse en materiales de embalaje como bolsas de plástico o papel de aluminio o ponérselos sobre la cabeza, lo que puede provocar un riesgo de asfixia. Por lo tanto, asegúrese de que los materiales de embalaje no se acerquen a los niños.

Bandeja de goteo de montaje/desmontaje + rejilla de goteo**Montaje/desmontaje del depósito de agua + filtro de agua****Montaje/desmontaje de manguera de leche**

Montaje/desmontaje de la unidad de elaboración de cerveza

