

# Información de seguridad



Advertencia general, ¡tenga en cuenta la siguiente información!

## **ADVERTENCIA**



¡Advertencia, riesgo de aplastamiento!



¡Advertencia, objeto afilado!



¡Advertencia de superficies calientes!



Advertencia de sustancias inflamables / Advertencia de peligro de incendio



Lea detalladamente las instrucciones de funcionamiento de su dispositivo, así como las instrucciones de seguridad adjuntas.



¡Siempre desenchufe su dispositivo de la fuente de alimentación antes de repararlo!



¡Asegúrese de usar guantes protectores adecuados!

# Seguridad

## Fogón

### IMPORTANTE

Estas son solo ilustraciones ejemplificables, ¡tenga siempre a mano las instrucciones de funcionamiento de su dispositivo!

### TENGA CUIDADO CON LOS APARATOS DE COCINA CON CONEXIÓN DE GAS

Artículo especial, que puede ser solo puede ser instalado por un profesional/instalador autorizado.

Atención: ¡Peligro para la vida en caso de conexión incorrecta!

Todas las instrucciones de seguridad describen en detalle los riesgos potenciales a los que se dirigen y proporcionan instrucciones precisas sobre cómo evitar lesiones, daños a la propiedad o descargas eléctricas como resultado de un manejo inadecuado. Consulte las pautas a continuación:



1. Desconecte el dispositivo de la fuente de alimentación antes de realizar las operaciones descritas.
2. Use guantes protectores antes de comenzar a trabajar.
3. Realice las operaciones descritas solo cuando el dispositivo esté frío.

### ADVERTENCIA



Asegúrese de desconectar el dispositivo de la fuente de alimentación antes de cualquier trabajo de instalación.

- La instalación y las reparaciones deben ser realizadas por profesionales calificados de acuerdo con las especificaciones del fabricante y las normas de seguridad locales aplicables. Por lo tanto, solo realice reparaciones o reemplazo de piezas por su cuenta si el manual del usuario lo prevé expresamente.

Utilice solo piezas de repuesto certificadas, en caso de duda

Partes



- No manipule accesorios y piezas de repuesto con las manos mojadas.
- Uso por parte de niños y personas con capacidades disminuidas: Los adultos con capacidades físicas, sensoriales o mentales reducidas, así como las personas sin experiencia o conocimiento del dispositivo, pueden usarlo solo si están supervisados o han recibido instrucciones completas sobre cómo usarlo de manera segura y comprender los peligros potenciales.

Los niños deben ser supervisados para asegurarse de que no jueguen con accesorios o repuestos.



Peligro de superficie caliente: las partes accesibles de la

Los hornos pueden calentarse mucho durante el funcionamiento. Mantenga a los niños alejados y evite que usen el dispositivo como un juguete.



- Elementos calefactores y riesgo de quemaduras: Tanto el aparato como sus partes accesibles se calientan a una temperatura alta durante su uso.

Los elementos calefactores no deben tocarse.

Asegúrese de usar guantes de trabajo durante todos los trabajos de instalación y mantenimiento.



- Lea todas las instrucciones cuidadosamente para evitar un uso inadecuado y el riesgo de lesiones.
- Mantenga el material de embalaje fuera del alcance de los niños: Los niños pueden envolverse en materiales de embalaje como bolsas de plástico o papel de aluminio o ponérselos sobre la cabeza, lo que puede provocar un riesgo de asfixia. Por lo tanto, asegúrese de que los materiales de embalaje no se acerquen a los niños.

## Desmontaje e instalación de la puerta del horno

### EXTRACCIÓN DE LA PUERTA DEL HORNO

Para quitar la puerta:

1. Abra la puerta del horno por completo.
2. Tire de los ganchos de bloqueo de las bisagras de la puerta completamente hacia adelante (consulte la Figura 1).
3. Cierre la puerta lentamente hasta que encaje en su lugar en una parada (posición A). Luego levante suavemente la puerta (B), gírela ligeramente (C) hasta que salga de las bisagras (D) (vea la Figura 2).

### INSERCIÓN DE LA PUERTA DEL HORNO

Para volver a colocar la puerta:

1. Inserte las bisagras en los huecos apropiados.
2. Abra la puerta del horno por completo.
3. Deslice los ganchos de bloqueo de la bisagra a la posición inicial.
4. Cierre la puerta con cuidado.

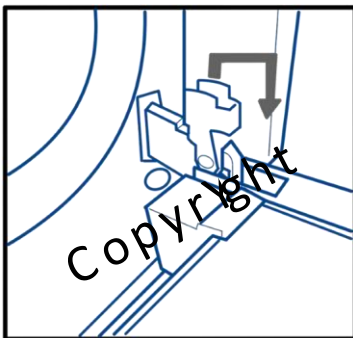


Figura 1

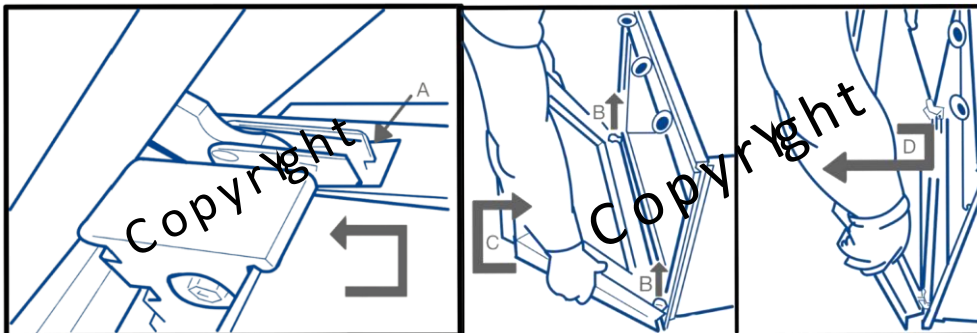


Figura 2

## REEMPLAZO DE LA BOMBILLA DEL HORNO

### Iluminación trasera (si está equipada):

1. Desconecte el horno de la fuente de alimentación.
2. Desenrosque la cubierta de la lámpara (consulte la Figura 3). Reemplace la bombilla defectuosa por una nueva del mismo tipo (consulte la nota de tipo a continuación) y vuelva a atornillar la tapa.

### Iluminación lateral (si está disponible):

1. Desconecte también el horno de la fuente de alimentación.
2. Si hay rejillas de gancho laterales, retírelas.
3. Saque suavemente la cubierta de la lámpara con un destornillador de cabeza plana.
4. Reemplace la bombilla por una nueva (consulte la nota de tipo a continuación).
5. Vuelva a colocar la cubierta de la lámpara y presiónela firmemente contra la pared del horno hasta que encaje en su lugar.
6. Vuelva a instalar las rejillas de suspensión laterales.

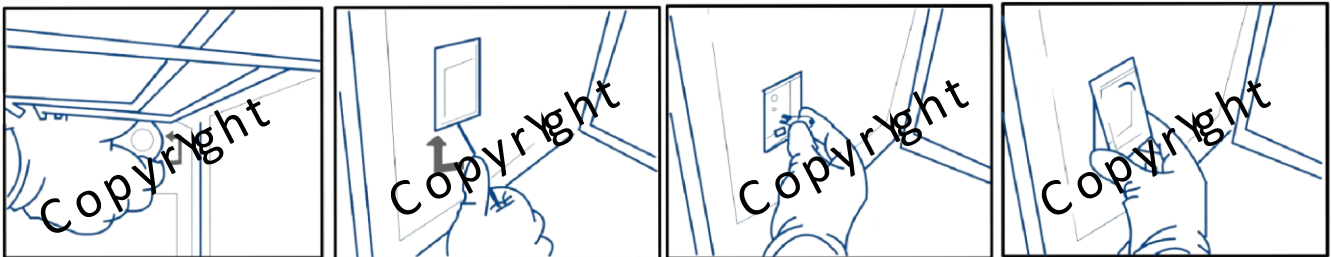
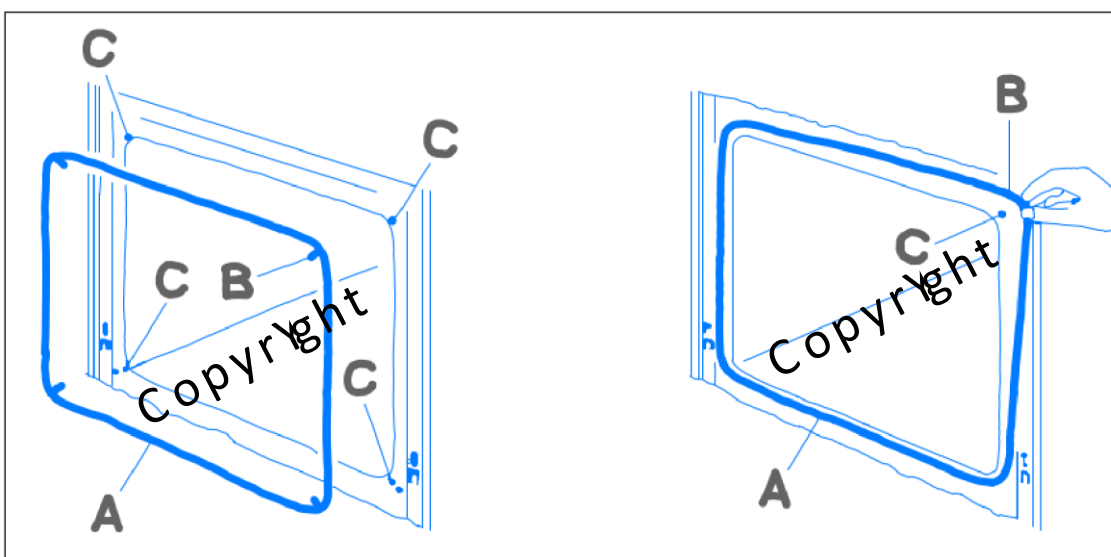


Figura 3

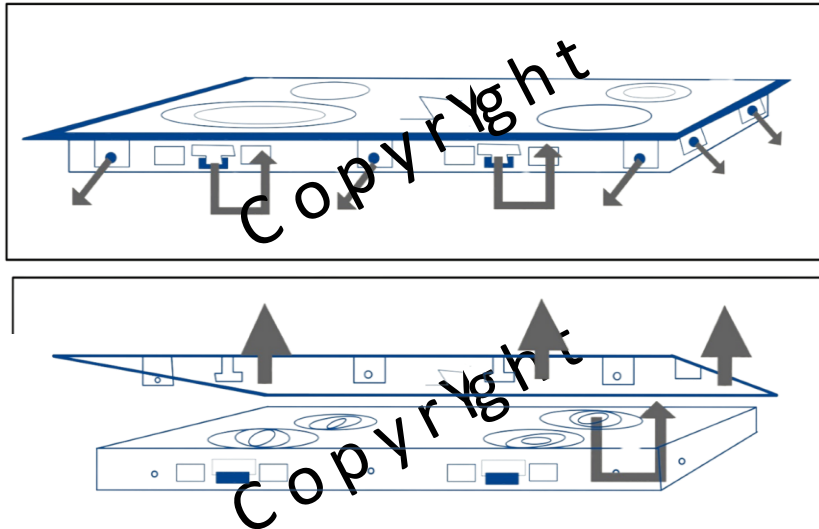
## REEMPLAZO DEL SELLO DE LA PUERTA

1. Afloje las abrazaderas que aseguran la junta (C).
2. Retire la junta
3. Ahora inserte la nueva junta y vuelva a colocar los terminales.



### Sustitución de placa vitrocerámica

1. Afloje los tornillos y saque las abrazaderas que sujetan la superficie de vitrocerámica en su lugar.
2. Levante suavemente la estufa después de quitar todos los tornillos.
3. Después de quitar la placa, retire todas las astillas de vidrio.
4. Coloque la nueva superficie de vitrocerámica y asegúrela volviendo a apretar los tornillos.



### Sustitución de radiadores radiantes

1. Afloje los tornillos y saque las abrazaderas que sujetan la superficie de vitrocerámica en su lugar.
2. Levante suavemente la estufa después de quitar todos los tornillos.
3. Después de quitar la placa, retire el radiador radiante defectuoso.
4. Coloque el nuevo radiador radiante y asegúrelo volviéndolo a insertar.
5. Apriete los tornillos de la placa vitrocerámica de la placa.

