

Signaux d'avertissement et consignes de sécurité généraux



Avertissements généraux, veuillez respecter les consignes suivantes!

AVERTISSEMENT



Attention, risque d'écrasement!



Attention, objet pointu!



Attention aux surfaces chaudes!



Avertissement relatif aux matières inflammables / Avertissement relatif au risque d'incendie



Lisez en détail le mode d'emploi de votre appareil ainsi que les consignes de sécurité qui l'accompagnent!



Débranchez toujours votre appareil de la source d'alimentation avant de procéder aux réparations!



Portez impérativement des gants de protection appropriés!

Consignes de s  curit  

Hotte d'aspiration

IMPORTANT

Il ne s'agit ici que d'exemples, veuillez toujours vous r  f  rer au mode d'emploi de votre appareil !

Toutes les consignes de s  curit   d  crivent en d  tail les risques potentiels qu'elles visent et contiennent des instructions pr  cises pour   viter les blessures, les dommages mat  riels ou les chocs   lectriques dus    une mauvaise manipulation. Veuillez suivre les directives ci-dessous:



AVERTISSEMENT

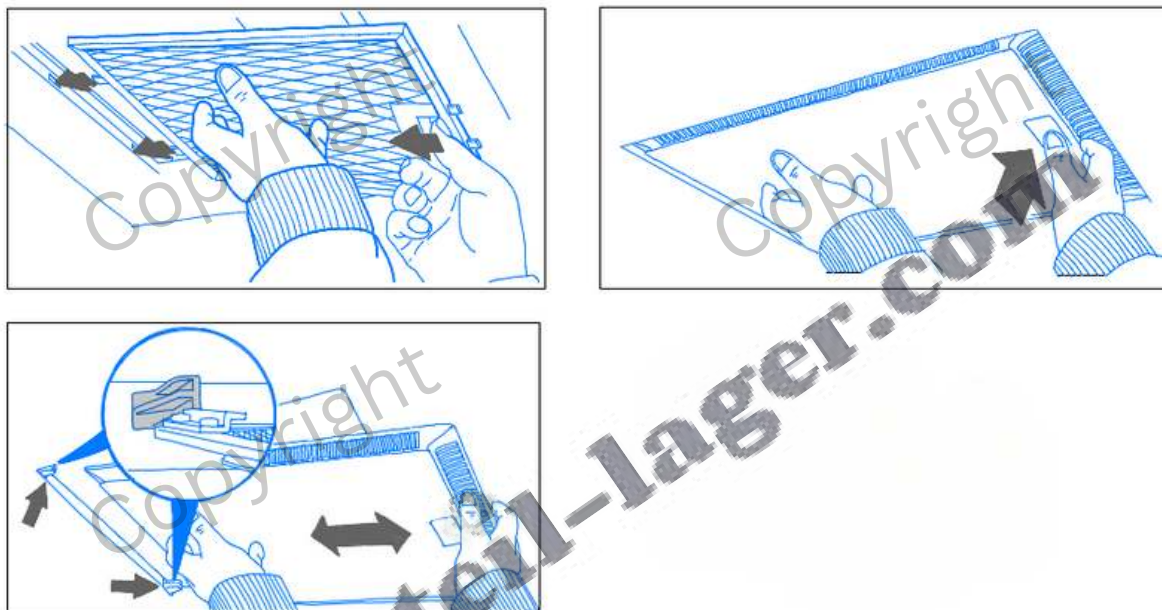


1. D  branchez l'appareil de l'alimentation   lectrique avant d'effectuer les op  rations d  crites.
2. Utilisez des gants de protection avant de commencer    travailler.

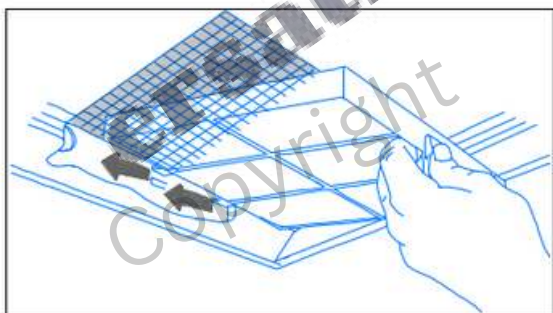
- D  branchez imp  rativement l'appareil de la source d'alimentation avant de proc  der    l'installation.
- L'installation et les r  parations doivent   tre effectu  es par un personnel qualifi  , conform  ment aux instructions du fabricant et aux r  gles de s  curit   locales en vigueur. N'effectuez donc des r  parations ou un remplacement de pi  ces de votre propre chef que si le manuel d'utilisation le pr  voit express  ment.
- N'utilisez que des pi  ces de rechange certifi  es, en cas de doute des pi  ces de rechange originales.
- Ne manipulez pas les accessoires et les pi  ces de rechange avec des mains humides.
- L'appareil ne doit   tre raccord      l'alimentation   lectrique qu'une fois l'installation termin  e.
- Les enfants et les personnes dont les capacit  s physiques, sensorielles ou mentales sont r  duites ou qui ne disposent pas d'une exp  rience et de connaissances suffisantes ne doivent utiliser l'appareil que sous la surveillance de personnes responsables ou apr  s avoir re  u des instructions approfondies.
- Les enfants doivent   tre surveill  s afin de s'assurer qu'ils ne jouent pas avec l'appareil.
- Portez imp  rativement des gants de travail lors de tous les travaux d'installation et d'entretien.
- Le non-respect des consignes de nettoyage de la hotte aspirante ainsi que de l'entretien des filtres peut entra  ner un risque d'incendie.
- Laissez refroidir les ampoules avant de les toucher.
- N'utilisez pas la hotte aspirante sans une ampoule correctement install  e, car il y a un risque de choc   lectrique.

- Conservez les matériaux d'emballage hors de portée des enfants : Les enfants pourraient s'envelopper dans des matériaux d'emballage tels que des sacs en plastique ou des films plastiques, ou les mettre sur leur tête, ce qui pourrait entraîner un risque d'étouffement. Veillez donc à ce que les matériaux d'emballage soient tenus hors de portée des enfants.

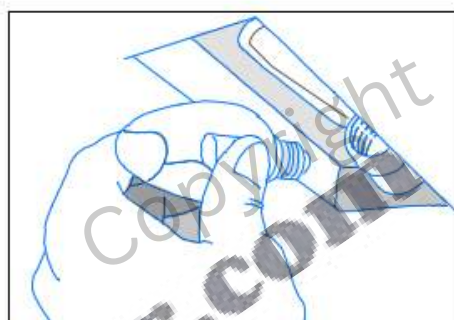
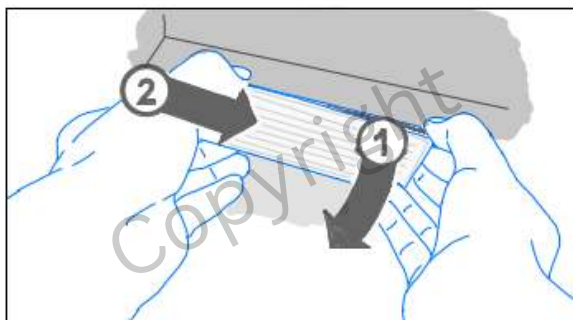
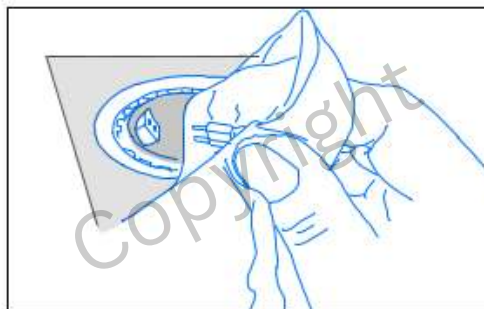
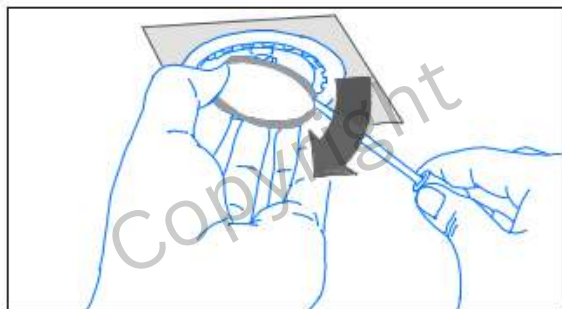
Exemple de démontage de filtre à graisse métallique



Exemple de démontage de filtre à charbon actif



Exemple de démontage d'une lampe halogène/à incandescence



ersatzteil-lager.com